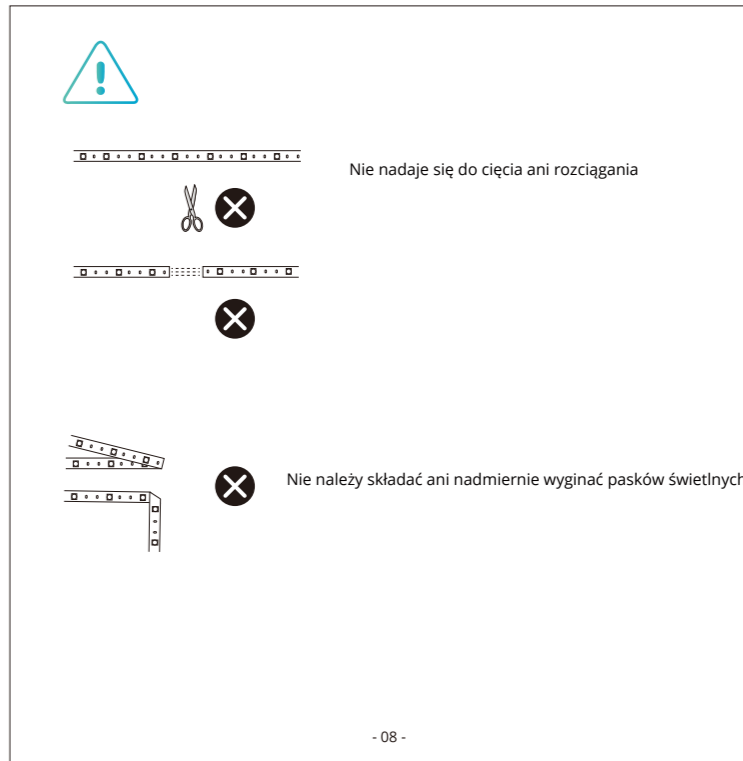
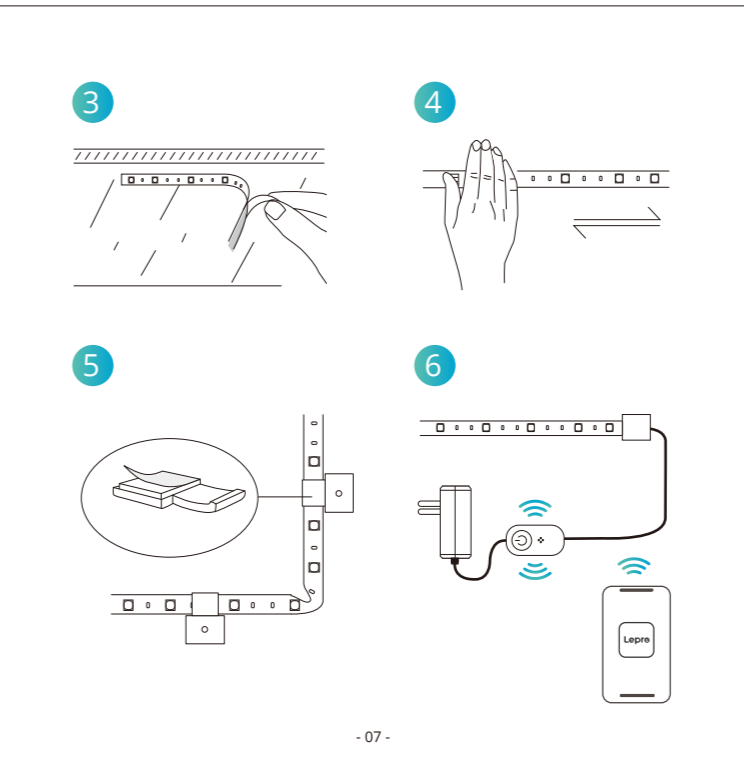
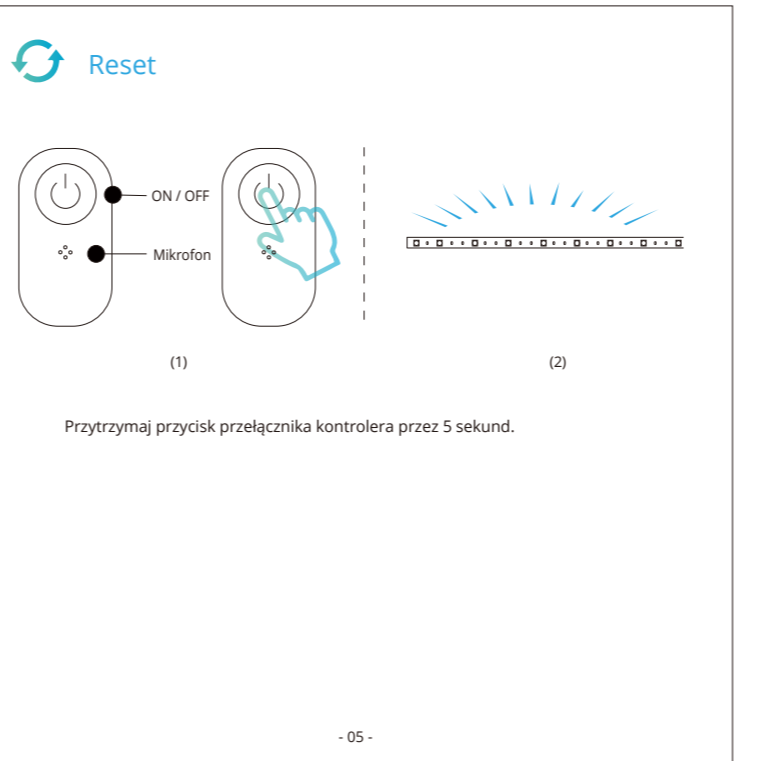
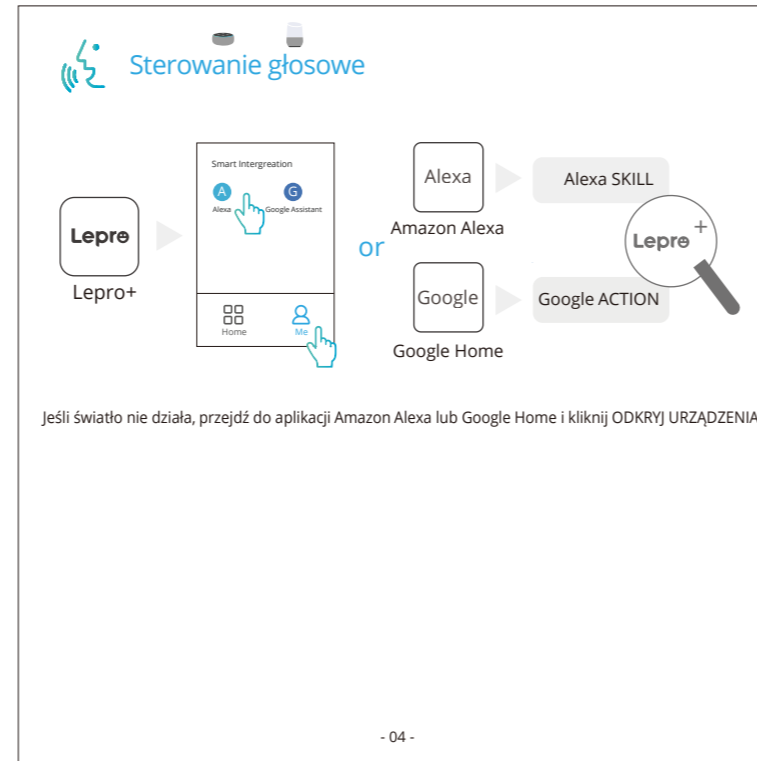
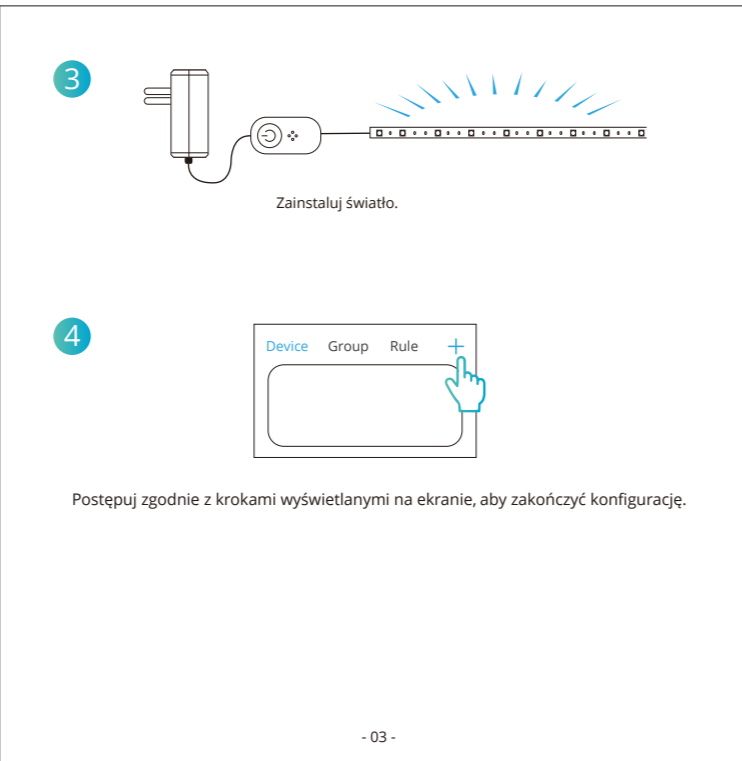
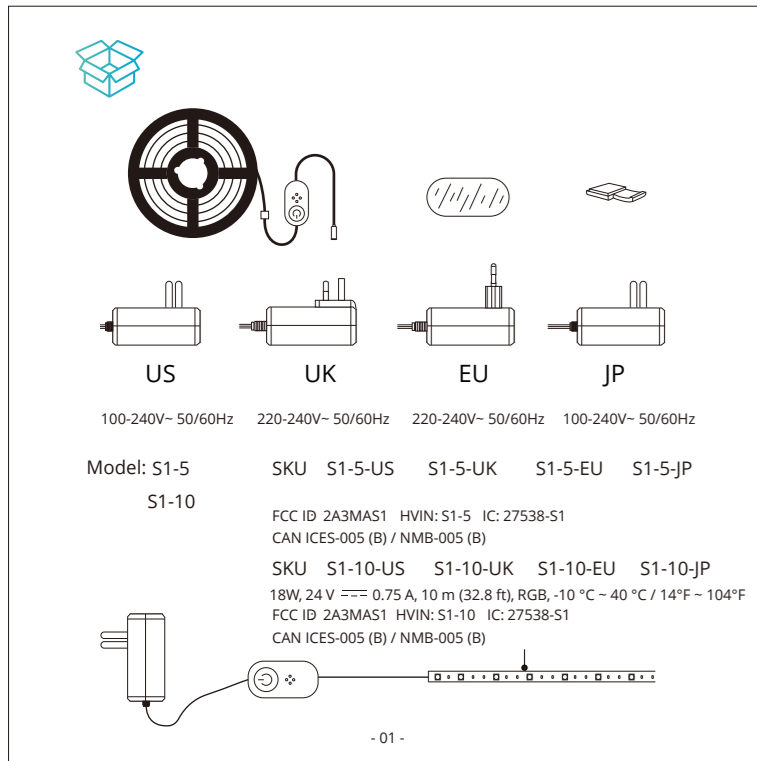




Spis treści

- Zawartość opakowania 01
- Połączenie z aplikacją 02-05
- Instalacja 06-07
- Uwaga 09

Zakres częstotliwości roboczej	EU&UK: 2412MHz-2484MHz(WiFi) 2402MHz-2484MHz(Bluetooth)
Rodzaj modulacji	DSSS(DBPSK/DQPSK/CCK) OFDM(BPSK/QPSK/16QAM/64QAM) GFSK
Maksymalna moc nadawcza	15 dBm
Typ anteny	Antena PCB



1. Rozwin taśmę przed użyciem.
2. Przed instalacją poprawnie połącz z aplikacją.
3. Taśma świetlna nie może być podłączona szeregowo z inną taśmą.
4. Oświetlenie nieodpowiednie do montażu na łatwopalnych powierzchniach.
5. Oświetlenie nieodpowiednie do pokrywania materiałem izolacyjnym termicznym.
6. Nie blokuj kontrolera metalowymi przedmiotami.
7. W kontrolerze znajduje się wbudowany mikrofon, proszę umieścić urządzenie odtwarzające muzykę blisko kontrolera dla lepszych rezultatów.
8. Źródło światła w tym oświetleniu nie jest wymienne; gdy źródło światła dojdzie do końca swojej żywotności, całe oświetlenie powinno być wymienione.
9. W przypadku uszkodzenia lub uszkodzenia lamp, lankach nie powinien być używany / włączany, lecz bezpiecznie usunięty.
10. Tylko do użytku wewnątrz.
11. To źródło światła jest przeznaczone tylko do zastosowań wymagających wysokiej jakości światła kolorowego. Użycie tego źródła światła spowoduje zwiększone koszty energii w porównaniu z bardziej energooszczędnym równoważnym produktem.
12. Źródła światła o regulowanym kolorze o minimalnej czystości wzbudzenia:

Niebieski	440nm — 490nm	90%
Zielony	520nm — 570nm	65%
Czerwony	610nm — 670nm	95%

13. Niniejszy produkt podlega przepisom dyrektywy europejskiej 2012/19/WE. Symbol przedstawiający przekreślony pojemnik na śmieci oznacza, że produkt należy poddać selektywnej zbiórce odpadów w Unii Europejskiej. Dotyczy to zarówno samego produktu, jak i wszystkich akcesoriów oznaczonych tym symbolem. Produkty oznaczone tym symbolem nie mogą być wyrzucane wraz z normalnymi odpadami domowymi, ale należy je dostarczyć do punktu zbiórki w celu recyklingu sprzętu elektrycznego i elektronicznego. Ten symbol recyklingu oznacza np. przedmiot lub część materiału jako wartościowe do recyklingu. Recykling pomaga zmniejszyć zużycie surowców i chronić środowisko.
14. Nie należy przyklejać taśm świetlnych do dzianin / tkanin wełnianych / zakurzonych ścian / szorstkich powierzchni plastikowych / ścian pomalowanych na biało.

UPROSZCZONA DEKLARACJA ZGODNOŚCI UE

LE Innovation Limited niniejszym oświadcza, że typ urządzenia radiowego [Taśma LED Lepre S1 Wi-Fi Bluetooth RGBIC] jest zgodny z dyrektywą 2014/53/UE. Pełny tekst deklaracji zgodności UE jest dostępny pod następującym adresem internetowym: <https://files.inpro.pl/lepro>

Adres producenta: ROOM 5032, 2/F, THE CAPITAL, 61-65 CHATHAM ROAD SOUTH, TSIM SHA TSUI, KOWLOON, Chiny

Ochrona środowiska

Zużyty sprzęt elektroniczny oznakowany zgodnie z dyrektywą Unii Europejskiej, nie może być umieszczany łącznie z innymi odpadami komunalnymi. Podlega on selektywnej zbiórce i recyklingowi w wyznaczonych punktach. Zapewnijmy jego prawidłowe usunięcie, zapobiegając potencjalnym, negatywnym konsekwencjom dla środowiska naturalnego i zdrowia ludzkiego. System zbierania zużytego sprzętu zgodny jest z lokalnie obowiązującymi przepisami ochrony środowiska dotyczących usuwania odpadów. Szczegółowe informacje na ten temat można uzyskać w urzędzie miejskim, zakładzie oczyszczania lub sklepie, w którym produkt został zakupiony.

Produkt spełnia wymagania dyrektyw tzw. Nowego Podejścia Unii Europejskiej (UE), dotyczących zagadnień związanych z bezpieczeństwem użytkownika, ochroną zdrowia i ochroną środowiska, określających zagrożenia, które powinny zostać wykryte i wyeliminowane.

Niniejszy dokument jest tłumaczeniem oryginalnej instrukcji obsługi, stworzonej przez producenta.

Szczegółowe informacje o warunkach gwarancji dystrybutora / producenta dostępne na stronie internetowej <https://serwis.inpro.pl/gwarancja>

Produkt należy regularnie konserwować (czyścić) we własnym zakresie lub przez wyspecjalizowane punkty serwisowe na koszt i w zakresie użytkownika. W przypadku braku informacji o koniecznych akcjach konserwacyjnych cyklicznych lub serwisowych w instrukcji obsługi, należy regularnie, minimum raz na tydzień oceniać odmiennosi stanu fizycznego produktu od fizycznie nowego produktu. W przypadku wykrycia lub stwierdzenia jakiegokolwiek odmiennosi należy pilnie podjąć kroki konserwacyjne (czyszczenie) lub serwisowe. Brak poprawnej konserwacji (czyszczenia) i reakcji w chwili wykrycia stanu odmiennosi może doprowadzić do trwałego uszkodzenia produktu. Gwarant nie ponosi odpowiedzialności za uszkodzenia wynikające z zaniechania.

Importer:
INNPRO Robert Błędoski sp. z o.o.
ul. Rudzka 65c
44-200 Rybnik, Polska
tel. +48 533 234 303
hur@innpro.pl
www.innpro.pl

Przedstawiciel w EU:
LE Innovation Limited
One Spencer Dock, North Wall
Quay, Dublin 1, D01 X9R7, Irlandia
eu@lepro.de

Produkt należy regularnie konserwować (czyścić) we własnym zakresie lub przez wyspecjalizowane punkty serwisowe na koszt i w zakresie użytkownika. W przypadku braku informacji o koniecznych akcjach konserwacyjnych cyklicznych lub serwisowych w instrukcji obsługi, należy regularnie, minimum raz na tydzień oceniać odmiennosi stanu fizycznego produktu od fizycznie nowego produktu. W przypadku wykrycia lub stwierdzenia jakiegokolwiek odmiennosi należy pilnie podjąć kroki konserwacyjne (czyszczenie) lub serwisowe. Brak poprawnej konserwacji (czyszczenia) i reakcji w chwili wykrycia stanu odmiennosi może doprowadzić do trwałego uszkodzenia produktu. Gwarant nie ponosi odpowiedzialności za uszkodzenia wynikające z zaniechania.

Produkt należy regularnie konserwować (czyścić) we własnym zakresie lub przez wyspecjalizowane punkty serwisowe na koszt i w zakresie użytkownika. W przypadku braku informacji o koniecznych akcjach konserwacyjnych cyklicznych lub serwisowych w instrukcji obsługi, należy regularnie, minimum raz na tydzień oceniać odmiennosi stanu fizycznego produktu od fizycznie nowego produktu. W przypadku wykrycia lub stwierdzenia jakiegokolwiek odmiennosi należy pilnie podjąć kroki konserwacyjne (czyszczenie) lub serwisowe. Brak poprawnej konserwacji (czyszczenia) i reakcji w chwili wykrycia stanu odmiennosi może doprowadzić do trwałego uszkodzenia produktu. Gwarant nie ponosi odpowiedzialności za uszkodzenia wynikające z zaniechania.

Produkt należy regularnie konserwować (czyścić) we własnym zakresie lub przez wyspecjalizowane punkty serwisowe na koszt i w zakresie użytkownika. W przypadku braku informacji o koniecznych akcjach konserwacyjnych cyklicznych lub serwisowych w instrukcji obsługi, należy regularnie, minimum raz na tydzień oceniać odmiennosi stanu fizycznego produktu od fizycznie nowego produktu. W przypadku wykrycia lub stwierdzenia jakiegokolwiek odmiennosi należy pilnie podjąć kroki konserwacyjne (czyszczenie) lub serwisowe. Brak poprawnej konserwacji (czyszczenia) i reakcji w chwili wykrycia stanu odmiennosi może doprowadzić do trwałego uszkodzenia produktu. Gwarant nie ponosi odpowiedzialności za uszkodzenia wynikające z zaniechania.

Produkt należy regularnie konserwować (czyścić) we własnym zakresie lub przez wyspecjalizowane punkty serwisowe na koszt i w zakresie użytkownika. W przypadku braku informacji o koniecznych akcjach konserwacyjnych cyklicznych lub serwisowych w instrukcji obsługi, należy regularnie, minimum raz na tydzień oceniać odmiennosi stanu fizycznego produktu od fizycznie nowego produktu. W przypadku wykrycia lub stwierdzenia jakiegokolwiek odmiennosi należy pilnie podjąć kroki konserwacyjne (czyszczenie) lub serwisowe. Brak poprawnej konserwacji (czyszczenia) i reakcji w chwili wykrycia stanu odmiennosi może doprowadzić do trwałego uszkodzenia produktu. Gwarant nie ponosi odpowiedzialności za uszkodzenia wynikające z zaniechania.

Produkt należy regularnie konserwować (czyścić) we własnym zakresie lub przez wyspecjalizowane punkty serwisowe na koszt i w zakresie użytkownika. W przypadku braku informacji o koniecznych akcjach konserwacyjnych cyklicznych lub serwisowych w instrukcji obsługi, należy regularnie, minimum raz na tydzień oceniać odmiennosi stanu fizycznego produktu od fizycznie nowego produktu. W przypadku wykrycia lub stwierdzenia jakiegokolwiek odmiennosi należy pilnie podjąć kroki konserwacyjne (czyszczenie) lub serwisowe. Brak poprawnej konserwacji (czyszczenia) i reakcji w chwili wykrycia stanu odmiennosi może doprowadzić do trwałego uszkodzenia produktu. Gwarant nie ponosi odpowiedzialności za uszkodzenia wynikające z zaniechania.

Produkt należy regularnie konserwować (czyścić) we własnym zakresie lub przez wyspecjalizowane punkty serwisowe na koszt i w zakresie użytkownika. W przypadku braku informacji o koniecznych akcjach konserwacyjnych cyklicznych lub serwisowych w instrukcji obsługi, należy regularnie, minimum raz na tydzień oceniać odmiennosi stanu fizycznego produktu od fizycznie nowego produktu. W przypadku wykrycia lub stwierdzenia jakiegokolwiek odmiennosi należy pilnie podjąć kroki konserwacyjne (czyszczenie) lub serwisowe. Brak poprawnej konserwacji (czyszczenia) i reakcji w chwili wykrycia stanu odmiennosi może doprowadzić do trwałego uszkodzenia produktu. Gwarant nie ponosi odpowiedzialności za uszkodzenia wynikające z zaniechania.