



Obrotowa kamera wewnętrzna Wi-Fi Gosund IPC2

INSTRUKCJA OBSŁUGI

1.Specyfikacja

1. Nazwa produktu: Obrotowa kamera wewnętrzna Wi-Fi Gosund IPC2
2. Ilość pikseli: 3MP
3. Kompresja wideo: H.264 H.265 High Profile
4. Cyfrowa szeroka dynamiczna redukcja szumów 3D
5. Pamięć: Karta MicroTF
6. Szyfrowanie bezprzewodowe: Szyfrowanie WEP/WPA/WPA2
7. Wejście zasilania: 5V 1A(Min)
8. Całkowity pobór mocy: 5W (maks.)
9. Standard bezprzewodowy: 2.4G 802.11 b/g/n
10. Kompatybilność: Android/iOS

Funkcje przycisku

Reset: - naciśnij i przytrzymaj przycisk RESET przez 5 sekund, aby zresetować produkt.

Zaleca się włożenia karty Micro TF o pojemności 8-128GB, aby móc korzystać z takich funkcji jak: przechowywanie plików, przeglądanie historii nagrań oraz aktualizacja oprogramowania.

ZAWARTOŚĆ OPAKOWANIA:

- 1.Kamera x1
- 2.Instrukcja obsługi x1
- 3.Kabel zasilający USB x1
- 4.Zasilacz x1
- 5.Zestaw akcesoriów śrubowych x1

2. POBRANIE I INSTALACJA APLIKACJI

- 1.Pobranie aplikacji: zeskanuj poniższy kod QR, aby pobrać oraz zainstalować aplikację.
- 2.Otwórz aplikację, aby zarejestrować konto i zalogować się. Postępuj zgodnie z instrukcjami wyświetlanymi w aplikacji.

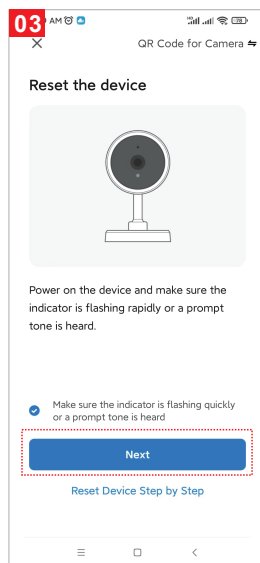
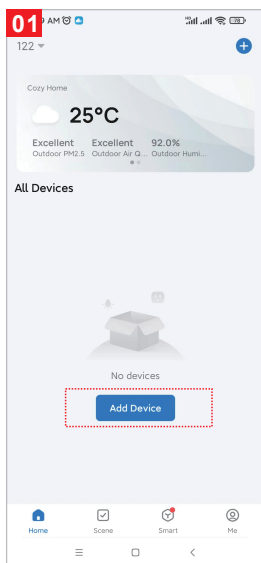


3. SZYBKA KONFIGURACJA

Otwórz aplikację i postępuj zgodnie z instrukcjami na obrazku, aby się połączyć. Wykonaj poniższe czynności:

1. Upewnij się, że jesteś połączony z siecią Wi-Fi.

2. Otwórz aplikację GOSUND, naciśnij "+" w prawym górnym rogu ekranu głównego (Rysunek 01); wybierz "Camera & Lock". kliknij "Smart Camera (BLE)" (Rysunek 02), aby dodać kamerę; a następnie kliknij "Next step" (Rysunek 03);



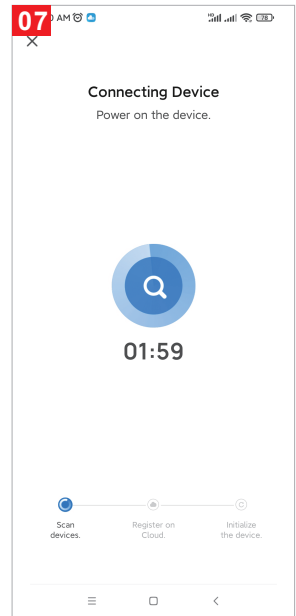
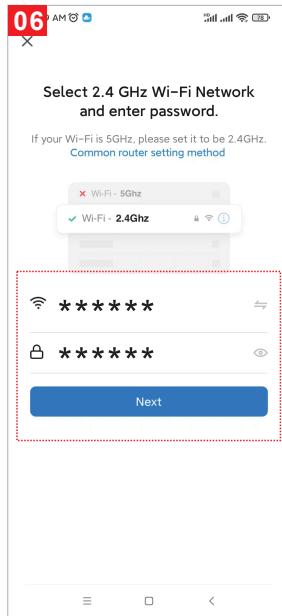
Należy pamiętać, że obsługiwana jest tylko sieć Wi-Fi 2.4 GHz

1. Podłącz kamerę do zasilania, a następnie uruchom ją.

2. Upewnij się, że Twój telefon jest połączony z siecią Wi-Fi, jeśli nie kliknij "Connect to Wi-fi" (Rysunek 04).

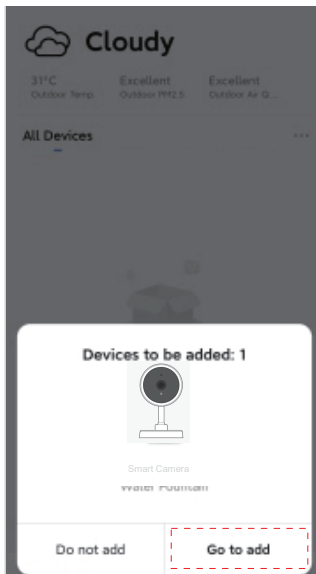
3. Po tym czasie nastąpi przejście do WLAN i połączenie z siecią Wi-Fi (Rysunek 05).

4. Jeżeli telefon został wcześniej połączony z siecią Wi-Fi, aplikacja wyświetli się w sposób pokazany na rysunku nr. 6

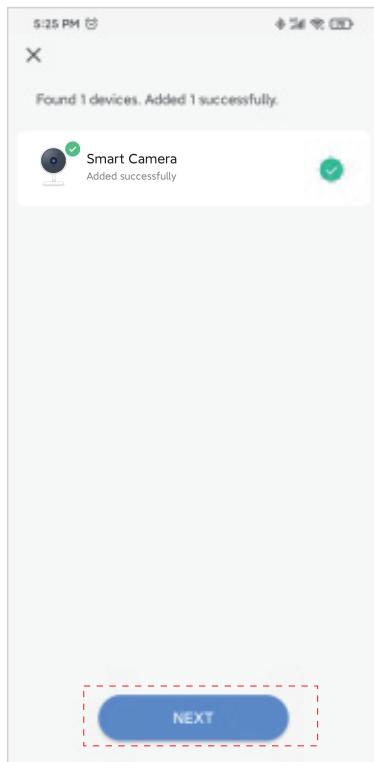
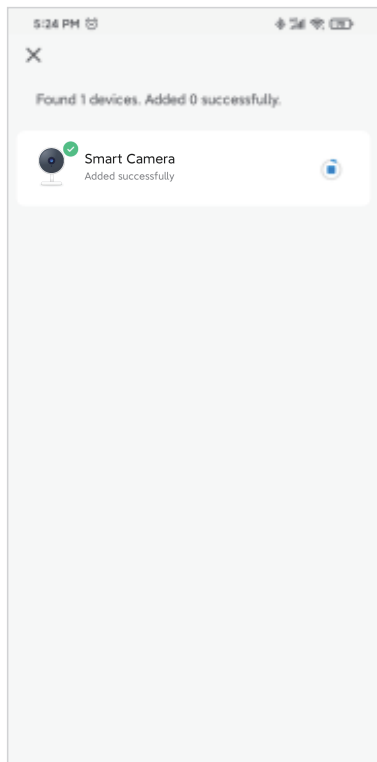


4. POŁĄCZENIE BLUETOOTH

Włącz funkcję Bluetooth na swoim telefonie, a telefon automatycznie wyszuka urządzenie.



Otwórz aplikację i postępuj zgodnie z ilustracjami poniżej.



5. ŚRODKI OSTROŻNOŚCI

1. Trzymaj kamerę z dala od metalowych przedmiotów.
2. Ustaw kamerę w takim miejscu, aby nie powodować blokowania jej prawidłowego działania przez inne urządzenia lub meble.
3. Unikaj umieszczania kamery w miejscach, w których znajdują się linie audio, wideo.
4. Upewnij się, że kamera będzie w jak najlepszym zasięgu sygnału Wi-Fi.
5. Wi-Fi.
6. Jeżeli kamera zostanie umieszczona w miejscu z inną siecią Wi-Fi, należy nacisnąć przycisk RESET i przytrzymać go przez 5 sekund, aby mogła się ona połączyć z nową siecią Wi-Fi.

Nazwa i zawartość szkodliwych substancji w produkcie

Nazwa części	Nazwa substancji					
	Pb	Hg	Cd	Cr(VI)	PBB	PBDE
Obudowa	<input type="radio"/>	<input type="radio"/>	<input type="radio"/>	<input type="radio"/>	<input type="radio"/>	<input type="radio"/>
Płytki	<input checked="" type="radio"/>	<input type="radio"/>	<input type="radio"/>	<input type="radio"/>	<input type="radio"/>	<input type="radio"/>
Ładowarka	<input type="radio"/>	<input type="radio"/>	<input type="radio"/>	<input type="radio"/>	<input type="radio"/>	<input type="radio"/>
Akcesoria	<input type="radio"/>	<input type="radio"/>	<input type="radio"/>	<input type="radio"/>	<input type="radio"/>	<input type="radio"/>
Formularz ten jest opracowany zgodnie z SJ/T 11364.						

Uproszczona deklaracja zgodności

Producent: Shenzhen Cuco Smart Technology Co.,ltd
Adres: Room201, 301, Building A, No.12, Difu Road, Guxing Community,
Xi Xiang Street, Bao'an District, Shenzhen, Chiny, 518000.

Produkt: Obrotowa kamera wewnętrzna Wi-Fi Gosund
Model: I PC9

Częstotliwość radiowa: 2400- 2483,5MHz
Maksymalna moc częstotliwości radiowej: 20 dBm

Wyrób jest zgodny z dyrektywą Parlamentu Europejskiego i Rady 2014/53/UE z dnia 16 kwietnia 2014 r. w sprawie harmonizacji ustawodawstw państw członkowskich dotyczących udostępniania na rynku urządzeń radiowych i uchylającą dyrektywę 1999/5/WE.

Deklaracja zgodności dostępna na stronie internetowej:
<https://files.innpro.pl/Gosund>

Środki ostrożności

1. Przed przystąpieniem do ładowania sprawdź, czy styki urządzenia są czyste.
2. Nigdy nie pozostawiaj urządzenia podczas użytkowania i ładowania bez nadzoru.
3. Zadbaj o to, aby w sytuacji awaryjnej móc szybko odłączyć urządzenie od źródła zasilania.
4. Nigdy nie wystawiaj urządzenia na działanie wysokiej temperatury.
5. Ładuj urządzenie w miejscu suchym i dobrze wentylowanym z dala od materiałów łatwopalnych, zachowaj wolną przestrzeń min. 1m od innych obiektów.
6. Nigdy nie zakrywaj urządzenia podczas ładowania.
7. Nigdy nie używaj zasilacza, stacji ładowania, kabli itp. bez rekomendacji i atestu producenta.
8. Zadbaj o swoje mienie, urządzenie wyposażone jest w ogniwa, które są trudne do ugaszenia, wyposaż się w płachtę gaśniczą.

Ochrona środowiska



Zużyty sprzęt elektroniczny oznakowany zgodnie z dyrektywą Unii Europejskiej, nie może być umieszczany łącznie z innymi odpadami komunalnymi. Podlega on selektywnej zbiórce i recyklingowi w wyznaczonych punktach. Zapewniając jego prawidłowe usuwanie, zapobiegasz potencjalnym, negatywnym konsekwencjom dla środowiska naturalnego i zdrowia ludzkiego. System zbierania zużytego sprzętu zgodny jest z lokalnie obowiązującymi przepisami ochrony środowiska dotyczącymi usuwania odpadów. Szczegółowe informacje na ten temat można uzyskać w urzędzie miejskim, zakładzie oczyszczania lub sklepie, w którym produkt został zakupiony.



Produkt spełnia wymagania dyrektyw tzw. Nowego Podejścia Unii Europejskiej (UE), dotyczących zagadnień związanych z bezpieczeństwem użytkownika, ochroną zdrowia i ochroną środowiska, określających zagrożenia, które powinny zostać wykryte i wyeliminowane.

Niniejszy dokument jest tłumaczeniem oryginalnej instrukcji obsługi, stworzonej przez producenta.

Produkt należy regularnie konserwować (czyścić) we własnym zakresie lub przez wyspecjalizowane punkty serwisowe na koszt i w zakresie użytkownika. W przypadku braku informacji o koniecznych akcjach konserwacyjnych cyklicznych lub serwisowych w instrukcji obsługi, należy regularnie, minimum raz na tydzień oceniać odmiennosc stanu fizycznego produktu od fizycznie nowego produktu. W przypadku wykrycia lub stwierdzenia jakiegokolwiek odmiennosci należy pilnie podjąć kroki konserwacyjne (czyszczenie) lub serwisowe. Brak poprawnej konserwacji (czyszczenia) i reakcji w chwili wykrycia stanu odmiennosci może doprowadzić do trwałego uszkodzenia produktu. Gwarant nie ponosi odpowiedzialności za uszkodzenia wynikające z zaniedbania.

Szczegółowe informacje o warunkach gwarancji dystrybutora /
producenta dostępne na stronie internetowej
<https://serwis.innpro.pl/gwarancja>

Akumulator LI-ION

Urządzenie wyposażone jest w akumulator LI ION (litowo-jonowy), który z uwagi na swoją fizyczną i chemiczną budowę starzeje się z biegiem czasu i użytkowania. Producent określa maksymalny czas pracy urządzenia w warunkach laboratoryjnych, gdzie występują optymalne warunki pracy dla urządzenia, a sam akumulator jest nowy i w pełni naładowany. Czas pracy w rzeczywistości może się różnić od deklarowanego w ofercie i nie jest to wada urządzenia a cecha produktu. Aby zachować maksymalną żywotność akumulatora, nie zaleca się go rozładowywać do poziomu poniżej 3,18V lub 15% ogólnej pojemności. Niższe wartości, jak np. 2,5V dla ogniwa uszkadzają je trwale i nie jest to objęte gwarancją. W przypadku zaniechania używania akumulatora lub całego urządzenia przez czas dłuższy niż jeden miesiąc należy akumulator naładować do 50% i sprawdzać cyklicznie co dwa miesiące poziom jego naładowania. Przechowuj akumulator i urządzenie w miejscu suchym, z dala od słońca i ujemnych temperatur.

Akumulator LIPO

Urządzenie wyposażone jest w akumulator LI PO (litowo-polimerowy), który z uwagi na swoją fizyczną i chemiczną budowę starzeje się z biegiem czasu i użytkowania. Producent określa maksymalny czas pracy urządzenia w warunkach laboratoryjnych, gdzie występują optymalne warunki pracy dla urządzenia, a sam akumulator jest nowy i w pełni naładowany. Czas pracy w rzeczywistości może się różnić od deklarowanego w ofercie i nie jest to wada urządzenia a cecha produktu. Aby zachować maksymalną żywotność akumulatora, nie zaleca się go rozładowywać do poziomu poniżej 3,5V lub 5% ogólnej pojemności. Niższe wartości, jak np 3,2V dla ogniwa uszkadzają je trwale i nie jest to objęte gwarancją. W przypadku zaniechania używania akumulatora lub całego urządzenia przez czas dłuższy niż jeden miesiąc należy akumulator naładować do 50% i sprawdzać cyklicznie co dwa miesiące poziom jego naładowania. Przechowuj akumulator i urządzenie w miejscu suchym, z dala od słońca i ujemnych temperatur.